

УТВЕРЖДАЮ

Директор  
МБОУ «СШ №40»

\_\_\_\_\_ / И.В. Домбровская/

«24» сентября 2021 г.

**Паспорт доступности  
объекта социальной инфраструктуры (ОСИ)  
№ 1**

1. Общие сведения об объекте

- 1.1. Наименование (вид) объекта: Муниципальное бюджетное общеобразовательное учреждение «Средняя школа №40»;
- 1.2. Адрес объекта: 628615, Российская Федерация, Тюменская область, Ханты-Мансийский автономный округ - Югра, г. Нижневартовск, ул. Дзержинского, д.29А;
- 1.3. Сведения о размещении объекта:
- отдельно стоящее здание: производственная деятельность осуществляется на 4 этажах, общая площадь 10648,7 кв.м;
  - наличие прилегающего земельного участка: 21306,0 кв.м;
- 1.4. Год постройки здания 1997, последнего капитального ремонта: Нет данных;
- 1.5. Дата предстоящих плановых ремонтных работ:  
Текущего: Нет данных,  
Капитального: Нет данных;

Сведения об организации, расположенной на объекте

- 1.6. Название организации (учреждения):  
Муниципальное бюджетное общеобразовательное учреждение «Средняя школа №40» (МБОУ «СШ №40»);
- 1.7. Юридический адрес организации (учреждения):  
628615, Российская Федерация, Тюменская область, Ханты-Мансийский автономный округ - Югра, г. Нижневартовск, ул. Дзержинского, д.29А;
- 1.8. Основание для пользования объектом (оперативное управление, аренда, собственность): Оперативное управление;
- 1.9. Форма собственности (государственная, негосударственная):  
Государственная;
- 1.10. Территориальная принадлежность (*федеральная, региональная, муниципальная*):  
Муниципальная;
- 1.11. Вышестоящая организация:  
Департамент образования администрации города Нижневартовска;
- 1.12. Адрес вышестоящей организации, другие координаты:  
628615, Российская Федерация, Тюменская область, Ханты-Мансийский автономный округ - Югра, г.Нижневартовск, ул. Дзержинского 15, телефон: (8-3466)43-75-29  
факс: 8(3466) 43-66-20, электронный адрес: do@n-vartovsk.ru;

## 2. Характеристика деятельности организации на объекте (по обслуживанию населения)

### 2.1. Сфера деятельности:

Образование;

### 2.2. Виды оказываемых услуг:

Образовательные услуги присмотр и уход за детьми;

### 2.3. Форма оказания услуг:

На объекте, на дому;

### 2.4. Категории обслуживаемого населения по возрасту:

Дети;

2.5. Категории обслуживаемых инвалидов: инвалиды, передвигающиеся на коляске, инвалиды с нарушениями опорно-двигательного аппарата; нарушениями зрения, нарушениями слуха, нарушениями умственного развития - Нет;

### 2.6. Плановая мощность:

посещаемость (количество обслуживаемых в день) – 1273 чел., вместимость -1400 чел., пропускная способность -1550 чел.;

2.7. Участие в исполнении ИПР инвалида, ребенка-инвалида (да, нет): Нет;

## 3. Состояние доступности объекта

### 3.1 Путь следования к объекту пассажирским транспортом:

ООТ «Гостиница Венеция» по ул. Интернациональная, по направлению к ул. Нефтяников, маршруты:

Автобусы - № 6, 7, 13, 15, 16;

Маршрутные такси – 6к, 13к, 17к, 32;

ООТ «Нефтяников» по ул. Интернациональная, по направлению к ул. Дзержинского, маршруты:

Автобусы - № 6, 7, 13, 15, 16;

Маршрутные такси – 6к, 13к, 17к, 32;

наличие адаптированного пассажирского транспорта к объекту:

ООТ «Гостиница Венеция» по ул. Интернациональная, по направлению к ул. Нефтяников, маршруты:

Автобусы - № 6, 7, 13, 15, 16;

ООТ «Нефтяников» по ул. Интернациональная, по направлению к ул. Дзержинского, маршруты:

Автобусы - № 6, 7, 13, 15, 16;

(Данные взяты с информационного портала о движении специализированных автобусов, которые оборудованы откидным трапом для заезда инвалидной коляски в салон автобуса, где предусмотрено специальное место для её крепления (<http://www.patp2-nv.ru/monitoring/>) (<http://www.patp1.ru/map/index.php>))

### 3.2 Путь к объекту от ближайшей остановки пассажирского транспорта:

3.2.1. расстояние до объекта от остановки транспорта: ООТ «Гостиница Венеция» по ул. Интернациональная, по направлению к ул. Нефтяников, расстояние: 505 м;

ООТ «Нефтяников» по ул. Интернациональная, по направлению к ул. Дзержинского, расстояние 750 м;

3.2.2. время движения (пешком) ООТ «Гостиница Венеция» по ул. Интернациональная, по направлению к ул. Нефтяников, время: 6-10 мин;

ООТ «Нефтяников» по ул. Интернациональная, по направлению к ул. Дзержинского, время: 9-15 мин;

3.2.3. наличие выделенного от проезжей части пешеходного пути (*да, нет*): ООТ «Гостиница Венеция» по ул. Интернациональная, по направлению к ул. Нефтяников, – Да, адаптирован частично;

ООТ «Нефтяников» по ул. Интернациональная, по направлению к ул. Дзержинского,- Да, адаптирован частично;

3.2.4. Перекрестки: Есть, регулируемые (светофор со звуковым оповещением);

3.2.5. Информация на пути следования к объекту: нет;

3.2.6. Перепады высоты на пути: Есть;

Их обустройство для инвалидов на коляске: Есть (частично; отсутствует визуальная, контрастная маркировка; высота перепада выше предельной нормы, согласно СП 59.13330.2020; дополнительно – асфальтное покрытие, расположенное на путях следования, требует ремонта);

3.3. Организация доступности объекта для инвалидов – форма обслуживания\*

№	Категория инвалидов (вид нарушения)	Вариант организации доступности объекта (формы обслуживания)*
	Все категории инвалидов и МГН	Б
1	<i>в том числе инвалиды:</i>	
2	передвигающиеся на креслах-колясках	Б
3	с нарушениями опорно-двигательного аппарата	Б
4	с нарушениями зрения	Б
5	с нарушениями слуха	Б
6	с нарушениями умственного развития	Б

\* - указывается один из вариантов: «А», «Б», «ДУ», «ВНД»

3.4 Состояние доступности основных структурно-функциональных зон

№	Основные структурно-функциональные зоны	Состояние доступности, в том числе для основных категорий инвалидов**
1	Территория, прилегающая к зданию (участок)	ДЧ-И (К, О, Г, У) ВНД (С)
2	Вход (входы) в здание	ДЧ-И (С, О, Г, У) ВНД (К)
3	Путь (пути) движения внутри здания (в т.ч. пути эвакуации)	ДЧ-И (Г) ВНД (К, О, С, У)
4	Зона целевого назначения здания (целевого посещения объекта)	ДУ (К, О, У) ВНД (С, Г)
5	Санитарно-гигиенические помещения	ДУ (О, С, Г, У) ВНД (К)
6	Система информации и связи (на всех зонах)	ДЧ-И (К, О) ДУ (Г, С, У)
7	Пути движения к объекту (от остановки транспорта)	---

\*\* Указывается: ДП-В - доступно полностью всем; ДП-И (К, О, С, Г, У) – доступно полностью избирательно (указать категории инвалидов); ДЧ-В - доступно частично всем; ДЧ-И (К, О, С, Г, У) – доступно частично избирательно (указать категории инвалидов); ДУ - доступно условно, ВНД – временно недоступно

3.5. Итоговое заключение о состоянии доступности ОСИ:

В части СФЗ Доступно частично – избирательно (не все нозологии инвалидности);

- 1) Соответствие нормативам лишь основных функциональных зон (досыгаемости мест целевого назначения) для отдельных категорий инвалидов
- 2) Организованы специально выделенные пути и места обслуживания для отдельных категорий инвалидов, а также специальные участки для их обслуживания - по варианту "Б" (СП 35-101-2001, Актуализированная редакция СП 59.13330.2020)

В части СФЗ Доступно условно:

Требования нормативных документов в планировании и строительстве не выполнены, в части, технически невозможны: Решение об условной доступности принимается при выполнении следующих условий:

- согласование с представителями потребителя (ООИ) в качестве приемлемых имеющиеся нарушения некоторых параметров структурно-функциональных элементов;
- при организации помощи инвалиду (другому МГН) со стороны сотрудников учреждения для получения услуги на этом объекте, в том числе при использовании дополнительных индивидуальных технических средств (например, шагающего подъемника, «скаломобиля»);
- при организации иной альтернативной формы обслуживания (на дому, в другом месте пребывания инвалида, дистанционно, в другом учреждении);

В части СФЗ Временно недоступно -

\* Архитектурно-планировочные и организационные решения отсутствуют либо ранее данные не выполнены, требуют дополнительных согласований:

- параметры структурно-планировочных элементов не соответствуют нормативным требованиям;
- нет альтернативных форм обслуживания;

#### 4. Управленческое решение

##### 4.1. Рекомендации по адаптации основных структурных элементов объекта

№	Основные структурно-функциональные зоны объекта	Рекомендации по адаптации объекта (вид работы)*
1	Территория, прилегающая к зданию (участок)	Текущий
2	Вход (входы) в здание	Текущий
3	Путь (пути) движения внутри здания (в т.ч. пути эвакуации)	Текущий
4	Зона целевого назначения здания (целевого посещения объекта)	Текущий
5	Санитарно-гигиенические помещения	Текущий
6	Система информации на объекте (на всех зонах)	Текущий
7	Пути движения к объекту (от остановки транспорта)	Технические решения невозможны
	Все зоны и участки	---

\*- указывается один из вариантов (видов работ): не нуждается; ремонт (текущий, капитальный); индивидуальное решение с ТСР; технические решения невозможны – организация альтернативной формы обслуживания

4.2. Период проведения работ:  
2021-2025;

в рамках исполнения: Приложения №1 к Паспорту доступности объекта в приоритетных сферах жизнедеятельности инвалидов и других маломобильных групп населения: График проведения работ по адаптации;

4.3. Ожидаемый результат (по состоянию доступности) после выполнения работ по адаптации: ДЧ-И (Доступно частично избирательно);

Оценка результата исполнения программы, плана (по состоянию доступности): ДУ (Доступно условно);

4.4. Для принятия решения требуется, не требуется (*нужное подчеркнуть*):

Согласование: общественные объединения инвалидов (их территориальные подразделения);

Имеется заключение уполномоченной организации о состоянии доступности объекта (наименование документа и выдавшей его организации, дата), прилагается;

4.5. Информация размещена (обновлена) на Карте доступности субъекта РФ дата:

Приложение №2 к Паспорту доступности объекта в приоритетных сферах жизнедеятельности инвалидов и других маломобильных групп населения: График контрольных проверок (оценка результат исполнения плана по адаптации, с размещением (обновлением) информации на картах доступности: [www.zhit-vmeste.ru](http://www.zhit-vmeste.ru), [www.kartadostupnosti.ru](http://www.kartadostupnosti.ru); [www.tismgr.admhmao.ru](http://www.tismgr.admhmao.ru));

## 5. Особые отметки

Паспорт сформирован на основании:

1. Анкеты (*информации об объекте*) от 21.09.2021 г;
2. Акта обследования объекта от 21.09.2021 г;
3. Решения Комиссии от 24.09.2021 г;

## Приложение А.1

Директор  
МБОУ «СШ №40»

\_\_\_\_\_ / И.В. Домбровская/

«21» сентября 2021 г.

### Анкета

(информация об объекте социальной инфраструктуры)  
к паспорту доступности ОСИ

#### 1. Общие сведения об объекте

- 1.1. Наименование (вид) объекта: Муниципальное бюджетное общеобразовательное учреждение «Средняя школа №40»;
- 1.2. Адрес объекта: 628615, Российская Федерация, Тюменская область, Ханты-Мансийский автономный округ - Югра, г. Нижневартовск, ул. Дзержинского, д.29А;
- 1.3. Сведения о размещении объекта:
- отдельно стоящее здание: производственная деятельность осуществляется на 4 этажах, общая площадь 10648,7 кв.м;
  - наличие прилегающего земельного участка: 21306,0 кв.м;
- 1.4. Год постройки здания 1997, последнего капитального ремонта: Нет данных;
- 1.5. Дата предстоящих плановых ремонтных работ:
- Текущего: Нет данных,  
Капитального: Нет данных;

Сведения об организации, расположенной на объекте

- 1.6. Название организации (учреждения):  
Муниципальное бюджетное общеобразовательное учреждение «Средняя школа №40» (МБОУ «СШ №40»);
- 1.7. Юридический адрес организации (учреждения):  
628615, Российская Федерация, Тюменская область, Ханты-Мансийский автономный округ - Югра, г. Нижневартовск, ул. Дзержинского, д.29А;
- 1.8. Основание для пользования объектом (оперативное управление, аренда, собственность):  
Оперативное управление;
- 1.9. Форма собственности (государственная, негосударственная):  
Государственная;
- 1.10. Территориальная принадлежность (*федеральная, региональная, муниципальная*):  
Муниципальная;
- 1.11. Вышестоящая организация:  
Департамент образования администрации города Нижневартовска;
- 1.12. Адрес вышестоящей организации, другие координаты:  
628615, Российская Федерация, Тюменская область, Ханты-Мансийский автономный округ - Югра, г.Нижневартовск, ул. Дзержинского 15, телефон: (8-3466)43-75-29  
факс: 8(3466) 43-66-20, электронный адрес: do@n-vartovsk.ru;

## 2. Характеристика деятельности организации на объекте (по обслуживанию населения)

### 2.1. Сфера деятельности:

Образование;

### 2.2. Виды оказываемых услуг:

Образовательные услуги присмотр и уход за детьми;

### 2.3. Форма оказания услуг:

На объекте, на дому;

### 2.4. Категории обслуживаемого населения по возрасту:

Дети;

2.5. Категории обслуживаемых инвалидов: инвалиды, передвигающиеся на коляске, инвалиды с нарушениями опорно-двигательного аппарата; нарушениями зрения, нарушениями слуха, нарушениями умственного развития - Нет;

### 2.6. Плановая мощность:

посещаемость (количество обслуживаемых в день) – 1273 чел., вместимость -1400 чел., пропускная способность -1550 чел.;

2.7. Участие в исполнении ИПР инвалида, ребенка-инвалида (да, нет): Нет;

## 3. Состояние доступности объекта

### 3.1 Путь следования к объекту пассажирским транспортом:

ООТ «Гостиница Венеция» по ул. Интернациональная, по направлению к ул. Нефтяников, маршруты:

Автобусы - № 6, 7, 13, 15, 16;

Маршрутные такси – 6к, 13к, 17к, 32;

ООТ «Нефтяников» по ул. Интернациональная, по направлению к ул. Дзержинского, маршруты:

Автобусы - № 6, 7, 13, 15, 16;

Маршрутные такси – 6к, 13к, 17к, 32;

наличие адаптированного пассажирского транспорта к объекту:

ООТ «Гостиница Венеция» по ул. Интернациональная, по направлению к ул. Нефтяников, маршруты:

Автобусы - № 6, 7, 13, 15, 16;

ООТ «Нефтяников» по ул. Интернациональная, по направлению к ул. Дзержинского, маршруты:

Автобусы - № 6, 7, 13, 15, 16;

(Данные взяты с информационного портала о движении специализированных автобусов, которые оборудованы откидным трапом для заезда инвалидной коляски в салон автобуса, где предусмотрено специальное место для её крепления (<http://www.patp2-nv.ru/monitoring/>) (<http://www.patp1.ru/map/index.php>))

### 3.2 Путь к объекту от ближайшей остановки пассажирского транспорта:

3.2.1. расстояние до объекта от остановки транспорта: ООТ «Гостиница Венеция» по ул. Интернациональная, по направлению к ул. Нефтяников, расстояние: 505 м;

ООТ «Нефтяников» по ул. Интернациональная, по направлению к ул. Дзержинского, расстояние 750 м;

3.2.2. время движения (пешком) ООТ «Гостиница Венеция» по ул. Интернациональная, по направлению к ул. Нефтяников, время: 6-10 мин;

ООТ «Нефтяников» по ул. Интернациональная, по направлению к ул. Дзержинского, время: 9-15 мин;

3.2.3. наличие выделенного от проезжей части пешеходного пути (*да, нет*): ООТ «Гостиница Венеция» по ул. Интернациональная, по направлению к ул. Нефтяников, – Да, адаптирован частично;

ООТ «Нефтяников» по ул. Интернациональная, по направлению к ул. Дзержинского,- Да, адаптирован частично;

3.2.4. Перекрестки: Есть, регулируемые (светофор со звуковым оповещением);

3.2.5. Информация на пути следования к объекту: нет;

3.2.6. Перепады высоты на пути: Есть;

Их обустройство для инвалидов на коляске: Есть (частично; отсутствует визуальная, контрастная маркировка; высота перепада выше предельной нормы, согласно СП 59.13330.2020; дополнительно – асфальтное покрытие, расположенное на путях следования, требует ремонта);

3.3. Организация доступности объекта для инвалидов – форма обслуживания\*

№	Категория инвалидов (вид нарушения)	Вариант организации доступности объекта (формы обслуживания)*
	Все категории инвалидов и МГН	Б
1	<i>в том числе инвалиды:</i>	
2	передвигающиеся на креслах-колясках	Б
3	с нарушениями опорно-двигательного аппарата	Б
4	с нарушениями зрения	Б
5	с нарушениями слуха	Б
6	с нарушениями умственного развития	Б

\* - указывается один из вариантов: «А», «Б», «ДУ», «ВНД»

3.4 Состояние доступности основных структурно-функциональных зон

№	Основные структурно-функциональные зоны	Состояние доступности, в том числе для основных категорий инвалидов**
1	Территория, прилегающая к зданию (участок)	ДЧ-И (К, О, Г, У) ВНД (С)
2	Вход (входы) в здание	ДЧ-И (С, О, Г, У) ВНД (К)
3	Путь (пути) движения внутри здания (в т.ч. пути эвакуации)	ДЧ-И (Г) ВНД (К, О, С, У)
4	Зона целевого назначения здания (целевого посещения объекта)	ДУ (К, О, У) ВНД (С, Г)
5	Санитарно-гигиенические помещения	ДУ (О, С, Г, У) ВНД (К)
6	Система информации и связи (на всех зонах)	ДЧ-И (К, О) ДУ (Г, С, У)
7	Пути движения к объекту (от остановки транспорта)	---

\*\* Указывается: ДП-В - доступно полностью всем; ДП-И (К, О, С, Г, У) – доступно полностью избирательно (указать категории инвалидов); ДЧ-В - доступно частично всем; ДЧ-И (К, О, С, Г, У) – доступно частично избирательно (указать категории инвалидов); ДУ - доступно условно, ВНД – временно недоступно

3.5. Итоговое заключение о состоянии доступности ОСИ:

В части СФЗ Доступно частично – избирательно (не все нозологии инвалидности);



- 1) Соответствие нормативам лишь основных функциональных зон (досыгаемости мест целевого назначения) для отдельных категорий инвалидов
- 2) Организованы специально выделенные пути и места обслуживания для отдельных категорий инвалидов, а также специальные участки для их обслуживания - по варианту "Б" (СП 35-101-2001, Актуализированная редакция СП 59.13330.2020)

В части СФЗ Доступно условно:

Требования нормативных документов в планировании и строительстве не выполнены, в части, технически невозможны: Решение об условной доступности принимается при выполнении следующих условий:

- согласование с представителями потребителя (ООИ) в качестве приемлемых имеющиеся нарушения некоторых параметров структурно-функциональных элементов;
- при организации помощи инвалиду (другому МГН) со стороны сотрудников учреждения для получения услуги на этом объекте, в том числе при использовании дополнительных индивидуальных технических средств (например, шагающего подъемника, «скаломобиля»);
- при организации иной альтернативной формы обслуживания (на дому, в другом месте пребывания инвалида, дистанционно, в другом учреждении);

В части СФЗ Временно недоступно -

\* Архитектурно-планировочные и организационные решения отсутствуют либо ранее данные не выполнены, требуют дополнительных согласований:

- параметры структурно-планировочных элементов не соответствуют нормативным требованиям;
- нет альтернативных форм обслуживания;

#### 4. Управленческое решение

##### 4.1. Рекомендации по адаптации основных структурных элементов объекта

№	Основные структурно-функциональные зоны объекта	Рекомендации по адаптации объекта (вид работы)*
1	Территория, прилегающая к зданию (участок)	Текущий
2	Вход (входы) в здание	Текущий
3	Путь (пути) движения внутри здания (в т.ч. пути эвакуации)	Текущий
4	Зона целевого назначения здания (целевого посещения объекта)	Текущий
5	Санитарно-гигиенические помещения	Текущий
6	Система информации на объекте (на всех зонах)	Текущий
7	Пути движения к объекту (от остановки транспорта)	Технические решения невозможны
	Все зоны и участки	---

\*- указывается один из вариантов (видов работ): не нуждается; ремонт (текущий, капитальный); индивидуальное решение с ТСР; технические решения невозможны – организация альтернативной формы обслуживания

4.2. Период проведения работ:  
2021-2025;

в рамках исполнения: Приложения №1 к Паспорту доступности объекта в приоритетных сферах жизнедеятельности инвалидов и других маломобильных групп населения: График проведения работ по адаптации;

4.3. Ожидаемый результат (по состоянию доступности) после выполнения работ по адаптации: ДЧ-И (Доступно частично избирательно);

Оценка результата исполнения программы, плана (по состоянию доступности): ДУ (Доступно условно);

4.4. Для принятия решения требуется, не требуется (*нужное подчеркнуть*):

Согласование: общественные объединения инвалидов (их территориальные подразделения);

Имеется заключение уполномоченной организации о состоянии доступности объекта (наименование документа и выдавшей его организации, дата), прилагается;

4.5. Информация размещена (обновлена) на Карте доступности субъекта РФ дата:

Приложение №2 к Паспорту доступности объекта в приоритетных сферах жизнедеятельности инвалидов и других маломобильных групп населения: График контрольных проверок (оценка результат исполнения плана по адаптации, с размещением (обновлением) информации на картах доступности: [www.zhit-vmeste.ru](http://www.zhit-vmeste.ru), [www.kartadostupnosti.ru](http://www.kartadostupnosti.ru); [www.tismgr.admhmao.ru](http://www.tismgr.admhmao.ru));

---

*(подпись, Ф.И.О., должность; координаты для связи уполномоченного представителя объекта)*

## Приложение А.2

Директор  
МБОУ «СШ №40»

\_\_\_\_\_ / И.В. Домбровская/

### Акт обследования объекта социальной инфраструктуры к паспорту доступности ОСИ

г. Нижневартовск

21.09.2021 г.

#### 1. Общие сведения об объекте

1.1. Наименование (вид) объекта: Муниципальное бюджетное общеобразовательное учреждение «Средняя школа №40»;

1.2. Адрес объекта: 628615, Российская Федерация, Тюменская область, Ханты-Мансийский автономный округ - Югра, г. Нижневартовск, ул. Дзержинского, д.29А;

1.3. Сведения о размещении объекта:

- отдельно стоящее здание: производственная деятельность осуществляется на 4 этажах, общая площадь 10648,7 кв.м;

- наличие прилегающего земельного участка: 21306,0 кв.м;

1.4. Год постройки здания 1997, последнего капитального ремонта: Нет данных;

1.5. Дата предстоящих плановых ремонтных работ:

Текущего: Нет данных,

Капитального: Нет данных;

Сведения об организации, расположенной на объекте

1.6. Название организации (учреждения):

Муниципальное бюджетное общеобразовательное учреждение «Средняя школа №40» (МБОУ «СШ №40»);

1.7. Юридический адрес организации (учреждения):

628615, Российская Федерация, Тюменская область, Ханты-Мансийский автономный округ - Югра, г. Нижневартовск, ул. Дзержинского, д.29А;

1.8. Основание для пользования объектом (оперативное управление, аренда, собственность): Оперативное управление;

1.9. Форма собственности (государственная, негосударственная):

Государственная;

1.10. Территориальная принадлежность (*федеральная, региональная, муниципальная*):

Муниципальная;

1.11. Вышестоящая организация:

Департамент образования администрации города Нижневартовска;

1.12. Адрес вышестоящей организации, другие координаты:

628615, Российская Федерация, Тюменская область, Ханты-Мансийский автономный округ - Югра, г.Нижневартовск, ул. Дзержинского 15, телефон: (8-3466)43-75-29  
факс: 8(3466) 43-66-20, электронный адрес: do@n-vartovsk.ru;

## 2. Характеристика деятельности организации на объекте (по обслуживанию населения)

### 2.1. Сфера деятельности:

Образование;

### 2.2. Виды оказываемых услуг:

Образовательные услуги присмотр и уход за детьми;

### 2.3. Форма оказания услуг:

На объекте, на дому;

### 2.4. Категории обслуживаемого населения по возрасту:

Дети;

2.5. Категории обслуживаемых инвалидов: инвалиды, передвигающиеся на коляске, инвалиды с нарушениями опорно-двигательного аппарата; нарушениями зрения, нарушениями слуха, нарушениями умственного развития - Нет;

### 2.6. Плановая мощность:

посещаемость (количество обслуживаемых в день) – 1273 чел., вместимость -1400 чел., пропускная способность -1550 чел.;

2.7. Участие в исполнении ИПР инвалида, ребенка-инвалида (да, нет): Нет;

## 3. Состояние доступности объекта

### 3.1 Путь следования к объекту пассажирским транспортом:

ООТ «Гостиница Венеция» по ул. Интернациональная, по направлению к ул. Нефтяников, маршруты:

Автобусы - № 6, 7, 13, 15, 16;

Маршрутные такси – 6к, 13к, 17к, 32;

ООТ «Нефтяников» по ул. Интернациональная, по направлению к ул. Дзержинского, маршруты:

Автобусы - № 6, 7, 13, 15, 16;

Маршрутные такси – 6к, 13к, 17к, 32;

наличие адаптированного пассажирского транспорта к объекту:

ООТ «Гостиница Венеция» по ул. Интернациональная, по направлению к ул. Нефтяников, маршруты:

Автобусы - № 6, 7, 13, 15, 16;

ООТ «Нефтяников» по ул. Интернациональная, по направлению к ул. Дзержинского, маршруты:

Автобусы - № 6, 7, 13, 15, 16;

(Данные взяты с информационного портала о движении специализированных автобусов, которые оборудованы откидным трапом для заезда инвалидной коляски в салон автобуса, где предусмотрено специальное место для её крепления (<http://www.patp2-nv.ru/monitoring/>) (<http://www.patp1.ru/map/index.php>))

### 3.2 Путь к объекту от ближайшей остановки пассажирского транспорта:

3.2.1. расстояние до объекта от остановки транспорта: ООТ «Гостиница Венеция» по ул. Интернациональная, по направлению к ул. Нефтяников, расстояние: 505 м;

ООТ «Нефтяников» по ул. Интернациональная, по направлению к ул. Дзержинского, расстояние 750 м;

3.2.2. время движения (пешком) ООТ «Гостиница Венеция» по ул. Интернациональная, по направлению к ул. Нефтяников, время: 6-10 мин;

ООТ «Нефтяников» по ул. Интернациональная, по направлению к ул. Дзержинского, время: 9-15 мин;

3.2.3. наличие выделенного от проезжей части пешеходного пути (*да, нет*): ООТ «Гостиница Венеция» по ул. Интернациональная, по направлению к ул. Нефтяников, – Да, адаптирован частично;

ООТ «Нефтяников» по ул. Интернациональная, по направлению к ул. Дзержинского,- Да, адаптирован частично;

3.2.4. Перекрестки: Есть, регулируемые (светофор со звуковым оповещением);

3.2.5. Информация на пути следования к объекту: нет;

3.2.6. Перепады высоты на пути: Есть;

Их обустройство для инвалидов на коляске: Есть (частично; отсутствует визуальная, контрастная маркировка; высота перепада выше предельной нормы, согласно СП 59.13330.2020; дополнительно – асфальтное покрытие, расположенное на путях следования, требует ремонта);

3.3. Организация доступности объекта для инвалидов – форма обслуживания\*

№	Категория инвалидов (вид нарушения)	Вариант организации доступности объекта (формы обслуживания)*
	Все категории инвалидов и МГН	Б
1	<i>в том числе инвалиды:</i>	
2	передвигающиеся на креслах-колясках	Б
3	с нарушениями опорно-двигательного аппарата	Б
4	с нарушениями зрения	Б
5	с нарушениями слуха	Б
6	с нарушениями умственного развития	Б

\* - указывается один из вариантов: «А», «Б», «ДУ», «ВНД»

3.4 Состояние доступности основных структурно-функциональных зон

№	Основные структурно-функциональные зоны	Состояние доступности, в том числе для основных категорий инвалидов**
1	Территория, прилегающая к зданию (участок)	ДЧ-И (К, О, Г, У) ВНД (С)
2	Вход (входы) в здание	ДЧ-И (С, О, Г, У) ВНД (К)
3	Путь (пути) движения внутри здания (в т.ч. пути эвакуации)	ДЧ-И (Г) ВНД (К, О, С, У)
4	Зона целевого назначения здания (целевого посещения объекта)	ДУ (К, О, У) ВНД (С, Г)
5	Санитарно-гигиенические помещения	ДУ (О, С, Г, У) ВНД (К)
6	Система информации и связи (на всех зонах)	ДЧ-И (К, О) ДУ (Г, С, У)
7	Пути движения к объекту (от остановки транспорта)	---

\*\* Указывается: ДП-В - доступно полностью всем; ДП-И (К, О, С, Г, У) – доступно полностью избирательно (указать категории инвалидов); ДЧ-В - доступно частично всем; ДЧ-И (К, О, С, Г, У) – доступно частично избирательно (указать категории инвалидов); ДУ - доступно условно, ВНД – временно недоступно

3.5. Итоговое заключение о состоянии доступности ОСИ:

В части СФЗ Доступно частично – избирательно (не все нозологии инвалидности);

- 1) Соответствие нормативам лишь основных функциональных зон (досыгаемости мест целевого назначения) для отдельных категорий инвалидов
- 2) Организованы специально выделенные пути и места обслуживания для отдельных категорий инвалидов, а также специальные участки для их обслуживания - по варианту "Б" (СП 35-101-2001, Актуализированная редакция СП 59.13330.2020)

В части СФЗ Доступно условно:

Требования нормативных документов в планировании и строительстве не выполнены, в части, технически невозможны: Решение об условной доступности принимается при выполнении следующих условий:

- согласование с представителями потребителя (ООИ) в качестве приемлемых имеющиеся нарушения некоторых параметров структурно-функциональных элементов;
- при организации помощи инвалиду (другому МГН) со стороны сотрудников учреждения для получения услуги на этом объекте, в том числе при использовании дополнительных индивидуальных технических средств (например, шагающего подъемника, «скаломобиля»);
- при организации иной альтернативной формы обслуживания (на дому, в другом месте пребывания инвалида, дистанционно, в другом учреждении);

В части СФЗ Временно недоступно -

\* Архитектурно-планировочные и организационные решения отсутствуют либо ранее данные не выполнены, требуют дополнительных согласований:

- параметры структурно-планировочных элементов не соответствуют нормативным требованиям;
- нет альтернативных форм обслуживания;

#### 4. Управленческое решение

##### 4.1. Рекомендации по адаптации основных структурных элементов объекта

№	Основные структурно-функциональные зоны объекта	Рекомендации по адаптации объекта (вид работы)*
1	Территория, прилегающая к зданию (участок)	Текущий
2	Вход (входы) в здание	Текущий
3	Путь (пути) движения внутри здания (в т.ч. пути эвакуации)	Текущий
4	Зона целевого назначения здания (целевого посещения объекта)	Текущий
5	Санитарно-гигиенические помещения	Текущий
6	Система информации на объекте (на всех зонах)	Текущий
7	Пути движения к объекту (от остановки транспорта)	Технические решения невозможны
	Все зоны и участки	---

\*- указывается один из вариантов (видов работ): не нуждается; ремонт (текущий, капитальный); индивидуальное решение с ТСР; технические решения невозможны – организация альтернативной формы обслуживания

4.2. Период проведения работ:  
2021-2025;

в рамках исполнения: Приложения №1 к Паспорту доступности объекта в приоритетных сферах жизнедеятельности инвалидов и других маломобильных групп населения: График проведения работ по адаптации;

4.3. Ожидаемый результат (по состоянию доступности) после выполнения работ по адаптации: ДЧ-И (Доступно частично избирательно);

Оценка результата исполнения программы, плана (по состоянию доступности): ДУ (Доступно условно);

4.4. Для принятия решения требуется, не требуется (*нужное подчеркнуть*):

Согласование: общественные объединения инвалидов (их территориальные подразделения);

Имеется заключение уполномоченной организации о состоянии доступности объекта (наименование документа и выдавшей его организации, дата), прилагается;

4.5. Информация размещена (обновлена) на Карте доступности субъекта РФ дата:

Приложение №2 к Паспорту доступности объекта в приоритетных сферах жизнедеятельности инвалидов и других маломобильных групп населения: График контрольных проверок (оценка результат исполнения плана по адаптации, с размещением (обновлением) информации на картах доступности: [www.zhit-vmeste.ru](http://www.zhit-vmeste.ru), [www.kartadostupnosti.ru](http://www.kartadostupnosti.ru); [www.tismgr.admhmao.ru](http://www.tismgr.admhmao.ru));

## 5. Особые отметки

Приложения:

Результаты обследования:

1. Территории, прилегающей к объекту	на 4 л.
2. Входа (входов) в здание	на 2 л.
3. Путей движения в здании	на 7 л.
4. Зоны целевого назначения объекта	на 3 л.
5. Санитарно-гигиенических помещений	на 3 л.
6. Системы информации (и связи) на объекте	на 2 л.
7. Результаты фотофиксации	на 11 л.

Руководитель рабочей группы:

Директор  
МБОУ «СШ №40» Домбровская И. В. \_\_\_\_\_  
М.П.

Зам. директора по АХР  
МБОУ «СШ №40» Емцова Н. В. \_\_\_\_\_

Зам. директора по безопасности  
МБОУ «СШ №40» Яшин С. И. \_\_\_\_\_

В том числе:

Председатель общественной организации  
«Нижевартовское городское общество слепых» \_\_\_\_\_/Горбачева С.А./  
М.П.

Председатель Ханты-Мансийского регионального отделения  
Общероссийской общественной организации инвалидов  
«Всероссийское общество глухих» \_\_\_\_\_/Лазурко С.В./  
М.П.

Специалист, аккредитованный в качестве эксперта  
в области создания и обеспечения безбарьерной  
среды для людей с инвалидностью и  
маломобильных групп населения  
Системы добровольной сертификации  
Общероссийской ОО  
«Всероссийское общество инвалидов»  
«Мир, доступный для всех» \_\_\_\_\_/ Пащенко Р.С./  
М.П.



I Результаты обследования:

1. Территории, прилегающей к зданию (участка): МБОУ «СШ №40»; 628615, Российская Федерация, Тюменская область, Ханты-Мансийский автономный округ - Югра, г. Нижневартовск, ул. Дзержинского, д.29А;

№	Наименование функционально-планировочного элемента	Наличие элемента			Выявленные нарушения и замечания		Работы по адаптации объектов	
		есть/нет	№ на плане	№ фото	Содержание	Значимо для инвалида (категория)	Содержание	Виды работ
1.1	Вход (входы) на территорию	Есть	---	1,2,3,4,5	Отсутствует тактильно-контрастные напольные указатели	С	Обеспечить монтаж тактильных напольных указателей;	Обустроить перед входом (выходом) тактильно-контрастные указатели, выполненные из твердых материалов, не создающим вибрацию при движении по нему, их поверхность должна обеспечивать продольный коэффициент сцепления 0,6 - 0,75 кН/кН, в условиях сырой погоды и отрицательных температур - не менее 0,4 кН/кН., выполняющие функцию предупреждения на покрытии пешеходных путей. Их следует размещать на расстоянии 0,8 - 0,9 м до препятствия (доступного входа, начала опасного участка, перед внешней лестницей и т.п.). Глубина предупреждающего указателя должна быть в

								пределах 0,5 - 0,6 м и входить в общее нормируемое расстояние до препятствия. Указатель должен заканчиваться до препятствия на расстоянии 0,3 м. Указатели должны иметь высоту рифов 5 мм. (СП 59.13330.2020 п. 5.1.10);
1.2	Путь (пути) движения на территории	Есть	---	5,6,7,8,9,10,11,12	На части пешеходных путей, переходы в местах примыкания пешеходной дорожки и проезжих, внутридворовых, путей образуют одиночную ступень, что недопустимо п.5.1.12 СП 59.13330.2020	К, О, С	Обеспечить наличие съездов на местах примыкания пешеходной дорожки и проезжих, внутридворовых, путей;	Обеспечить наличие съездов, по всей ширине пешеходного пути, в местах примыкания пешеходной дорожки и проезжих, внутридворовых, путей, тротуаров;
1.3	Лестница (наружная)	Нет	---	---	---	---	---	---
1.4	Пандус (наружный)	Нет	---	---	---	---	---	---
1.5	Автостоянка и парковка	Нет	---	---	---	---	---	---
	Общие требования к зоне	Нет	---	13,14	Отсутствует визуальная, контрастная маркировка; высота перепада выше предельной нормы, согласно	К, О, С	Нанести визуальную, контрастную маркировку; привести в норму, согласно требований СП 59.13330.2020	Определить круг собственников территорий, на которых расположены пути движения от ближайшей ООТ. Сообщить, собственникам территорий на путях движения от ООТ к

					СП 59.13330.2020; Бетонное покрытие, расположенное на путях следования, требует ремонта		высоты перепадов тротуаров и иных путей движения к объекту; Бетонное покрытие, расположенное на путях следования привести в соответствие требованиям ГОСТ 33150-2014 Дороги автомобильные общего пользования. Проектирование пешеходных и велосипедных дорожек. Общие требования	объекту, о необходимости незамедлительно привести подконтрольные им участки, в соответствии с требованиями СП и ГОСТ, в связи с оказанием на объекте услуг для людей с инвалидностью и МГН, так как при следовании к объекту для получения услуги возникает риск причинения вреда здоровью людей с инвалидностью и МГН.
--	--	--	--	--	---	--	--	---

II Заключение по зоне:

Наименование структурно-функциональной зоны	Состояние доступности* (к пункту 3.4 Акта обследования ОСИ)	Приложение		Рекомендации по адаптации (вид работы)** к пункту 4.1 Акта обследования ОСИ
		№ на плане	№ фото	
Территория, прилегающая к зданию (участок)	ДЧ-И (К, О, Г, У) ДУ (С)	---	1-14	Текущий ремонт

\* указывается: ДП-В - доступно полностью всем; ДП-И (К, О, С, Г, У) – доступно полностью избирательно (указать категории инвалидов); ДЧ-В - доступно частично всем; ДЧ-И (К, О, С, Г, У) – доступно частично избирательно (указать категории инвалидов); ДУ - доступно условно, ВНД - недоступно

\*\*указывается один из вариантов: не нуждается; ремонт (текущий, капитальный); индивидуальное решение с ТСР; технические решения невозможны – организация альтернативной формы обслуживания

**Комментарий к заключению:**

---



---

I Результаты обследования:

2. Входа (входов) в здание: МБОУ «СШ №40»; 628615, Российская Федерация, Тюменская область, Ханты-Мансийский автономный округ - Югра, г. Нижневартовск, ул. Дзержинского, д.29А;

№	Наименование функционально-планировочного элемента	Наличие элемента			Выявленные нарушения и замечания		Работы по адаптации объектов	
		есть/нет	№ на плане	№ фото	Содержание	Значимо для инвалида (категория)	Содержание	Виды работ
2.1	Лестница (наружная)	Есть	---	10,11,12	Нарушение действующих норм СП 59.13330.2020 не выявлено	С, Г, О, У	---	---
2.2	Пандус (наружный)	Есть	---	15	Нарушение действующих норм СП 59.13330.2020 не выявлено	К, О	---	---
2.3	Входная площадка (перед дверью)	Есть	---	---	Нарушение действующих норм СП 59.13330.2020 не выявлено	К, О	---	---
2.4	Дверь (входная)	Есть	---	16	Нарушение действующих норм СП 59.13330.2020 не выявлено	К, С, Г, О, У	---	---
2.5	Тамбур	Есть	---	17,18,19	Нарушение	К, С, Г, О, У	---	---

					действующих норм СП 59.13330.2020 не выявлено			
	Общие требования к зоне	Нет	---	---	---	---	---	---

II Заключение по зоне:

Наименование структурно-функциональной зоны	Состояние доступности* (к пункту 3.4 Акта обследования ОСИ)	Приложение		Рекомендации по адаптации (вид работы)** к пункту 4.1 Акта обследования ОСИ
		№ на плане	№ фото	
Вход (входы) в здание	ДЧ-И (С, О, Г, У) ДУ (К)	---	10,11,12 15-19	Текущий ремонт;

\* указывается: ДП-В - доступно полностью всем; ДП-И (К, О, С, Г, У) – доступно полностью избирательно (указать категории инвалидов); ДЧ-В - доступно частично всем; ДЧ-И (К, О, С, Г, У) – доступно частично избирательно (указать категории инвалидов); ДУ - доступно условно, ВНД – недоступно

\*\*указывается один из вариантов: не нуждается; ремонт (текущий, капитальный); индивидуальное решение с ТСР; технические решения невозможны – организация альтернативной формы обслуживания

**Комментарий к заключению:**

---



---

I Результаты обследования:

3. Пути (путей) движения внутри здания (в т.ч. путей эвакуации): МБОУ «СШ №40»; 628615, Российская Федерация, Тюменская область, Ханты-Мансийский автономный округ - Югра, г. Нижневартовск, ул. Держинского, д.29А;

№	Наименование функционально-планировочного элемента	Наличие элемента			Выявленные нарушения и замечания		Работы по адаптации объектов	
		есть/нет	№ на плане	№ фото	Содержание	Значимо для инвалида (категория)	Содержание	Виды работ
3.1	Коридор (вестибюль, зона ожидания, галерея, балкон)	Есть	---	20,21,22, 23,24	Ширина путей движения не соответствует требованиям СП 59.13330.2020; Декоративные элементы оформления интерьера, расположенные вдоль стен на путях движения не соответствуют требованиям п. 6.2.6 СП 59.13330.2020	К, С, Г, О, У	По ширине путей движения - технические решения не возможны; Декоративные элементы оформления интерьера, расположенные вдоль стен на путях движения привести в соответствие требованиям п. 6.2.6 СП 59.13330.2020	- Технические решения не возможны, как компенсирующие мероприятия предусмотреть - размещение системы навигации на объекте, а именно установка мнемосхем этажей по обоим лестничным маршам объекта, с указанием всех структурно-функциональных зон, кабинетов, помещений; Справочно: В вестибюлях общественных зданий, с учетом их функционального назначения, следует предусматривать установку

								<p>информационных терминалов/киосков, информационных табло типа "бегущая строка", телефонных устройств с текстовым выходом для посетителей с нарушением слуха, звуковых и радиоинформаторов и/или тактильных и с речевым дублированием информации мнемосхем для посетителей с нарушением зрения. Перечень устанавливается в задании на проектирование. С использованием указанных средств должны быть оснащены (5% общего числа, но не менее одной справочной всех видов, билетные кассы массовой продажи и т.п. для информации о предоставляемых услугах; В рамках исполнения п. 6.2.6 СП 59.13330.2020 декоративные элементы, размещаемые в габаритах путей движения на стенах и</p>
--	--	--	--	--	--	--	--	--



								других вертикальных поверхностях, должны иметь закругленные края и не выступать более чем на 0,1 м на высоте от 0,7 до 2,1 м от уровня пола;
3.2	Лестница (внутри здания)	Есть	---	26,27,28, 29,30,31, 32,33	Часть лестниц выполнена с нарушением требований СП 59.13330.2020, а именно п.5.1.12 применение на путях движения МГН лестниц, состоящих из ступеней без подступенков. Перила лестничных маршей не соответствуют предъявляемым требованиям СП 59.13330.2020, ГОСТ); На части лестничных маршей отсутствует контрастная маркировка оконечных ступеней лестничных маршей; Отсутствует тактильная	С, О	Предусмотреть возможность замены лестницы в центральном холле 1-го этажа, перильного ограждения лестничных маршей с приведением в соответствие действующим требованиям ГОСТ и сводов правил, регламентирующих данную категорию; После проведения вышеуказанных работ, обеспечить наличие тактильно-контрастной и контрастной маркировки лестничных маршей;	- Требуется замена конструкции лестницы, расположенной в центральном холле 1-го этажа (Необходима разработка ПСД); - Требуется замена ограждения маршевых лестниц, расположенных между этажами здания, с установкой одноуровневых поручней ( высота 0,9 м.) снабженных нетравмирующих завершением, с удлинением в пределах марша лестницы (СП. 59.13330.2020. п.6.2.8., ГОСТ Р 51261).- Обустройство противоскользящей полосы на проступях ступеней каждого лестничного марша. Краевые ступени лестничного марша обустроить одной или несколькими противоскользящими

					маркировка продолжительно сти лестничных маршей;		полосами, контрастными с поверхностью ступени, (например желтого цвета), имеющие общую ширину в пределах 0,08 – 0,1 м. Расстояние между контрастной полосой и краем ступени – от 0,03 до 0,04 м. Промежуточные ступени допускается обустраивать одной противоскользящей полосой, шириной до 0,03 м. Цвет полосы применяется как контрастный, так и нейтральный либо в тон поверхности проступи (СП 59.13330.2020 п. 6.2.8); Дополнительно: - Перила каждого лестничного марша обеспечить тактильными указателями продолжительности пути, расположенными по схеме – I, II, III (Где I – начало пути, II – середина пути, III- окончание пути. Тактильные символы I и III наносятся не менее чем за 0,3 м. до окончания перепадов
--	--	--	--	--	--	--	---

								высот)
3.3	Пандус (внутри здания)	Нет	---	---	---	---	---	---
3.4	Лифт пассажирский (или подъемник)	Нет	---	---	---	---	---	---
3.5	Дверь	Есть	---	34,35,36,37	<p>На части дверных проемов отсутствуют контрастные сочетания цветов в применяемом оборудовании: (Дверь-стена, дверь-ручка.), не соответствует п. 6.4.1. СП 59.13330.2020</p> <p>Высота порога превышает допустимые значение 0,014м, что не соответствует п. 6.1.5 СП 59.13330.2020</p>	С, К, О	<p>Обеспечить контрастную маркировку дверных проемов всех помещений участвующих в процессе предоставления услуг людям с инвалидностью и МГН;</p>	<p>Обеспечить специальные устройства (пандус перекатной/пороговый) либо замену дверей с учетом требований п. 6.1.5 СП 59.13330.2020;</p> <p>- Обеспечить контрастную маркировку дверного проема, либо лентой, либо методом окрашивания не менее 50 мм шириной по периметру проема, в рамках исполнения, дополнительно нанести контрастную маркировку ручек двери, в рамках исполнения п. 6.4.1. СП 59.13330.2020</p>
3.6	Пути эвакуации (в т.ч. зоны безопасности)	Есть	---	38,39,40,41,42,43,44	Отсутствует специальное оборудование для организации эвакуации, в случае возникновения ЧС, для различных нозологий	К, О, С, Г, У	<p>Обеспечить наличие специализированного оборудования для оперативной эвакуации посетителей, включая людей с инвалидностью всех категорий и МГН;</p>	<p>- Оборудовать эвакуационные выходы, с учетом перепадов высоты, переносными, пандусами, для обеспечения своевременной эвакуации пациентов в случае возникновения ЧС;</p>

					инвалидности и МГН;			<p>- Размещение тактильной таблички с нанесением пиктограммы «эвакуационный выход» размером не менее 200x200 мм;</p> <p>- Размещение тактильной таблички с нанесением пиктограммы «направление движения» размером не менее 150x150 мм с размещением на путях движения по направлению к эвакуационных выходам;</p> <p>Обеспечить на объекте, в рамках исполнения требований ГОСТ 12.1.004-91, ГОСТ Р 12.2.143-2009, а именно: наличие фотолюминесцентной эвакуационной системы с размещением на путях движения и эвакуации посетителей, включая людей с инвалидность и МГН;</p> <p>Обеспечить расчетное количество Эвакуационных кресел(ЭЛКС) Самоспас;</p>
--	--	--	--	--	---------------------	--	--	--

	Общие требования к зоне	Есть	---	---	Нарушение действующих норм СП 59.13330.2020 не выявлено	К, О, С, Г, У	---	---
--	-------------------------	------	-----	-----	---	---------------	-----	-----

II Заключение по зоне:

Наименование структурно-функциональной зоны	Состояние доступности* (к пункту 3.4 Акта обследования ОСИ)	Приложение		Рекомендации по адаптации (вид работы)** к пункту 4.1 Акта обследования ОСИ
		№ на плане	№ фото	
Путь (пути) движения внутри здания (в т.ч. путей эвакуации)	ДЧ-И (Г) ДУ (К, О, С, У)	---	20-44	Текущий ремонт;

\* указывается: ДП-В - доступно полностью всем; ДП-И (К, О, С, Г, У) – доступно полностью избирательно (указать категории инвалидов); ДЧ-В - доступно частично всем; ДЧ-И (К, О, С, Г, У) – доступно частично избирательно (указать категории инвалидов); ДУ - доступно условно, ВНД - недоступно

\*\*указывается один из вариантов: не нуждается; ремонт (текущий, капитальный); индивидуальное решение с ТСР; технические решения невозможны – организация альтернативной формы обслуживания

**Комментарий к заключению:**

**Обеспечить проведение аудита в области предупреждения причинения вреда при формировании и обеспечении безбарьерной среды для инвалидов и маломобильных групп населения.**

I Результаты обследования:

4. Зоны целевого назначения здания (целевого посещения объекта): МБОУ «СШ №40»; 628615, Российская Федерация, Тюменская область, Ханты-Мансийский автономный округ - Югра, г. Нижневартовск, ул. Дзержинского, д.29А.;

№	Наименование функционально-планировочного элемента	Наличие элемента			Выявленные нарушения и замечания		Работы по адаптации объектов	
		есть/нет	№ на плане	№ фото	Содержание	Значимо для инвалида (категория)	Содержание	Виды работ
4.1	Кабинетная форма обслуживания	Есть	---	45,46,47, 48,49,50, 51,52,53, 54	Отсутствует специализированное оборудование для обеспечения доступа к услуге, людей с инвалидностью категорий С, Г	С, Г	Обеспечить наличие специализированного оборудования для обеспечения доступа к услуге, людей с инвалидностью категорий С, Г	- Обеспечить наличие увеличительной аппаратуры (видеоувеличитель либо линза Френеля и т.д.), переносных индукционных петель, для обеспечения доступа к информации для пациентов имеющих инвалидность по зрению и слуху;
4.2	Зальная форма обслуживания	Есть	---	55,56,57, 58,59,60, 61	Отсутствует нормативная ширина проходов, регламентированных нормами СП 5913330.2016	---	Привести в соответствие с действующими нормами СП 59.13330.2020	Обеспечить расстановку столов, (требуется использование специализированной мебели, вспомогательного оборудования и инвентаря.

								Оборудование должно обеспечивать беспрепятственное движение инвалидов.  Ширина прохода не менее 1,1 м., для обеспечения свободного огибания при проезде кресла-коляски;
4.3	Прилавочная форма обслуживания	Нет	---	---	---	---	---	---
4.4	Форма обслуживания с перемещением по маршруту	Нет	---	---	---	---	---	---
4.5	Кабина индивидуального обслуживания	Нет	---	---	---	---	---	---
4.6	Место приложения труда	Нет	---	---	---	---	---	---
4.7	Жилые помещения	Нет	---	---	---	---	---	---
	Общие требования к зоне	Есть	---	---	Нарушение действующих норм СП 59.13330.2020	К, О, С, Г, У	Привести в соответствие с действующими нормами, регламентирующими данное требование (СП 59.13330.2020);	Обеспечить расстановку столов, (требуется использование специализированной мебели, вспомогательного оборудования (увеличители, линзы Френеля и д.р.) инвентаря и оборудования должна

								<p>обеспечивать беспрепятственное движение инвалидов.</p> <p>Ширина прохода не менее 1,1 м., для обеспечения свободного прохода при проезде кресла-коляски;</p>
--	--	--	--	--	--	--	--	---

II Заключение по зоне:

Наименование структурно-функциональной зоны	Состояние доступности* (к пункту 3.4 Акта обследования ОСИ)	Приложение		Рекомендации по адаптации (вид работы)** к пункту 4.1 Акта обследования ОСИ
		№ на плане	№ фото	
Зоны целевого назначения здания (целевого посещения объекта)	ДУ (К, О, У) ВНД (С, Г)	---	45-61	Текущий ремонт;

\* указывается: ДП-В - доступно полностью всем; ДП-И (К, О, С, Г, У) – доступно полностью избирательно (указать категории инвалидов); ДЧ-В - доступно частично всем; ДЧ-И (К, О, С, Г, У) – доступно частично избирательно (указать категории инвалидов); ДУ - доступно условно, ВНД - недоступно

\*\*указывается один из вариантов: не нуждается; ремонт (текущий, капитальный); индивидуальное решение с ТСР; технические решения невозможны – организация альтернативной формы обслуживания

**Комментарий к заключению:**

---



---



I Результаты обследования:

5. Санитарно-гигиенических помещений: МБОУ «СШ №40»; 628615, Российская Федерация, Тюменская область, Ханты-Мансийский автономный округ - Югра, г. Нижневартовск, ул. Дзержинского, д.29А;

№	Наименование функционально-планировочного элемента	Наличие элемента			Выявленные нарушения и замечания		Работы по адаптации объектов	
		есть/нет	№ на плане	№ фото	Содержание	Значимо для инвалида (категория)	Содержание	Виды работ
5.1	Туалетная комната	Есть	---	62	<p>В части туалетных кабин (комнат) отсутствует специализированное оборудование для обеспечения доступности людям с инвалидностью в соответствии с требованиями СП 59.13330.2020;</p> <p>В оборудованной кабине (комнате) туалета, отсутствует зона пересаживания для людей с инвалидностью</p>	К, О, С, Г, У	<p>Привести в соответствие с действующими нормами, регламентирующими данное требование (СП 59.13330.2020); обеспечить наличие дополнительного, вспомогательного оборудования, необходимого для самостоятельного использования кабины уборной людьми с различными нозологиями инвалидности</p>	<p>- Обеспечить наличие стационарных либо откидных опорных поручней для организации в туалетной комнате общего пользования зоны пересаживания для нужд людей с инвалидностью категорий: К (поручни размещаются по обеим сторонам унитаза. Уточнение: один поручень откидной, один стационарный, со стороны откидного поручня, на расстоянии 0,8 м (пространство для инвалида колясочника), в целях организации зоны пересаживания, устанавливается</p>

					категории «К», согласно требований СП 59.13330.2020;			дополнительный опорный стационарный поручень (с креплением в стену либо пол, на высоте 0,75 – 0,8 м., от уровня пола)); - Размещение тактильной таблички с нанесением пиктограммы доступной универсальной кабины, размером не менее 150х150 мм; - Размещение тактильной таблички с нанесением пиктограммы «вызов помощи» размером не менее 150х150 мм; - Размещение тактильной таблички с нанесением пиктограммы «выход» размером не менее 150х150 мм; - Размещение тактильной таблички с нанесением пиктограммы «направление движения» размером не менее 150х150 мм;
5.2	Душевая/ ванная комната	Нет	---	---	---	---	---	---
5.3	Бытовая комната (гардеробная)	Нет	---	---	---	---	---	---
	Общие требования к зоне	Нет	---	---	---	---	---	---

II Заключение по зоне:

Наименование структурно-функциональной зоны	Состояние доступности* (к пункту 3.4 Акта обследования ОСИ)	Приложение		Рекомендации по адаптации (вид работы)** к пункту 4.1 Акта обследования ОСИ
		№ на плане	№ фото	
Санитарно-гигиенические помещения	ДУ (О, Г, С, У) ВНД (К)	---	62	Текущий ремонт;

\* указывается: ДП-В - доступно полностью всем; ДП-И (К, О, С, Г, У) – доступно полностью избирательно (указать категории инвалидов); ДЧ-В - доступно частично всем; ДЧ-И (К, О, С, Г, У) – доступно частично избирательно (указать категории инвалидов); ДУ - доступно условно, ВНД - недоступно

\*\*указывается один из вариантов: не нуждается; ремонт (текущий, капитальный); индивидуальное решение с ТСР; технические решения невозможны – организация альтернативной формы обслуживания

**Комментарий к заключению:**

---



---

I Результаты обследования:

6. Системы информации на объекте: МБОУ «СШ №40»; 628615, Российская Федерация, Тюменская область, Ханты-Мансийский автономный округ - Югра, г. Нижневартовск, ул. Дзержинского, д.29А;

№	Наименование функционально-планировочного элемента	Наличие элемента			Выявленные нарушения и замечания		Работы по адаптации объектов	
		есть/нет	№ на плане	№ фото	Содержание	Значимо для инвалида (категория)	Содержание	Виды работ
6.1	Визуальные средства	Есть	---	63,64	Нарушение действующих норм СП 59.13330.2020	К, О, Г, У	Привести в соответствие с действующими нормами, регламентирующими данное требование (СП 59.13330.2020);	Обеспечить наличие в составе системы навигации на объекте (световой маяк; контрастные маркировки дверей, ручек дверей; информационные таблички и т.д.), фотолюминесцентной эвакуационной системы с размещением на путях движения и эвакуации посетителей, включая людей с инвалидностью и МГН;
6.2	Акустические средства	Есть	---	65	Нарушение действующих норм СП 59.13330.2020	К, О, С, У	Привести в соответствие с действующими нормами, регламентирующими данное требование (СП 59.13330.2020);	- Обеспечить наличие вспомогательных устройств для безбарьерного общения с людьми с инвалидностью категории «Г»;

6.3	Тактильные средства	Есть	---	65	Нарушение действующих норм СП 59.13330.2020	С	Привести в соответствие с действующими нормами, регламентирующими данное требование (СП 59.13330.2020);	Обеспечить наличие в составе системы навигации на объекте (тактильные мнемосхемы; информационно - тактильные таблички и т.д.)
	Общие требования к зоне	Нет	---	---	---	---	---	---

II Заключение по зоне:

Наименование структурно-функциональной зоны	Состояние доступности* (к пункту 3.4 Акта обследования ОСИ)	Приложение		Рекомендации по адаптации (вид работы)** к пункту 4.1 Акта обследования ОСИ
		№ на плане	№ фото	
Системы информации на объекте	ДЧ-И (К, О) ДУ (Г, С, У)	---	63-65	Текущий ремонт;

\* указывается: ДП-В - доступно полностью всем; ДП-И (К, О, С, Г, У) – доступно полностью избирательно (указать категории инвалидов); ДЧ-В - доступно частично всем; ДЧ-И (К, О, С, Г, У) – доступно частично избирательно (указать категории инвалидов); ДУ - доступно условно, ВНД - недоступно

\*\*указывается один из вариантов: не нуждается; ремонт (текущий, капитальный); индивидуальное решение с ТСР; технические решения невозможны – организация альтернативной формы обслуживания

**Комментарий к заключению:**

---



---

Результаты фотофиксации.

Фото 1

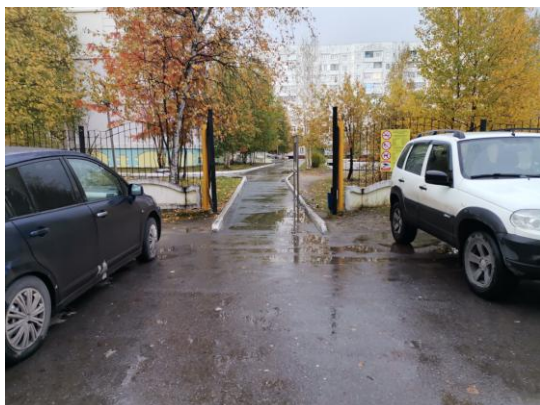


Фото 4

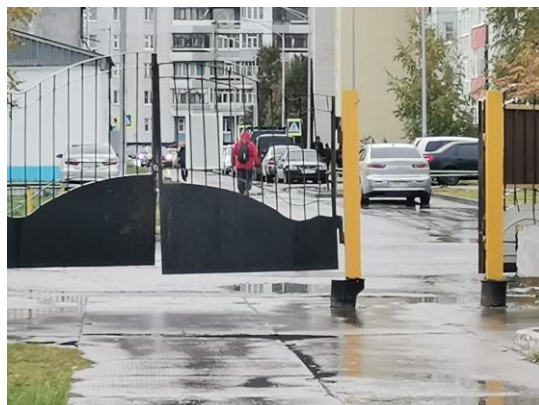


Фото 2



Фото 5

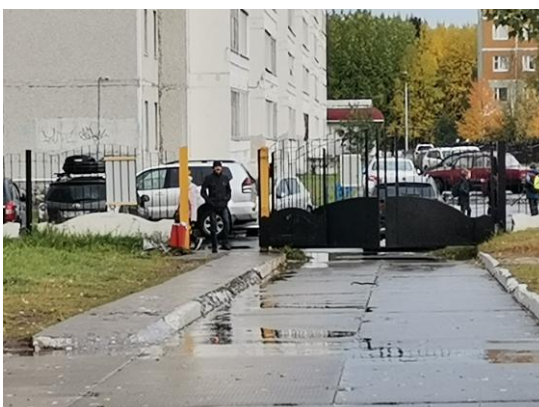


Фото 3



Фото 6

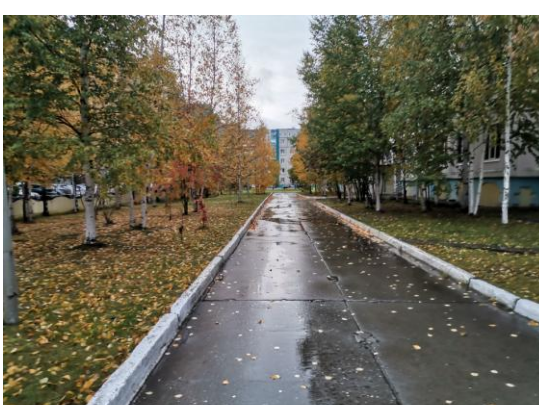


Фото 7



Фото 10



Фото 8



Фото 11



Фото 9

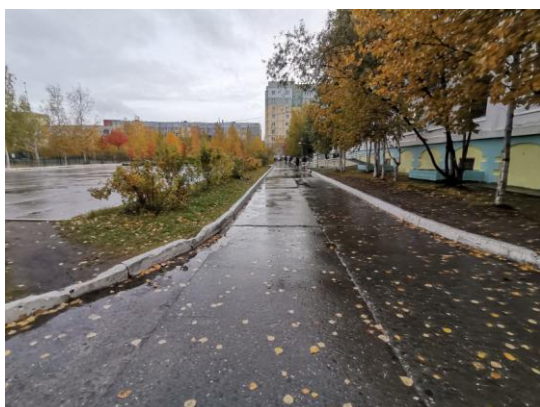


Фото 12



Фото 13



Фото 16



Фото 14



Фото 17



Фото 15



Фото 18





Фото 19

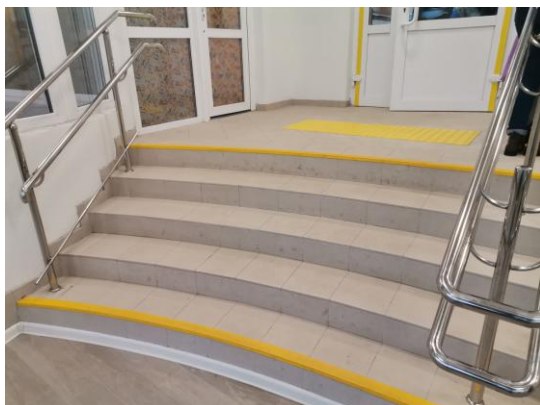


Фото 22



Фото 20



Фото 23

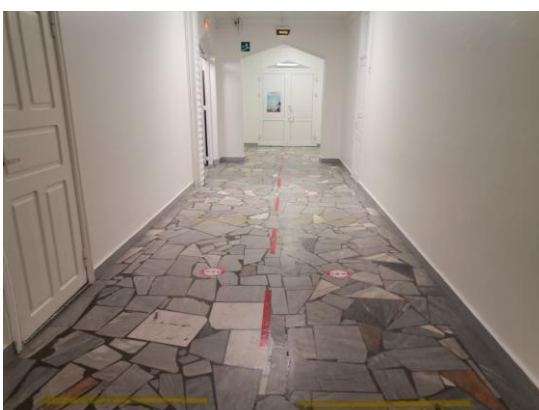


Фото 21



Фото 24

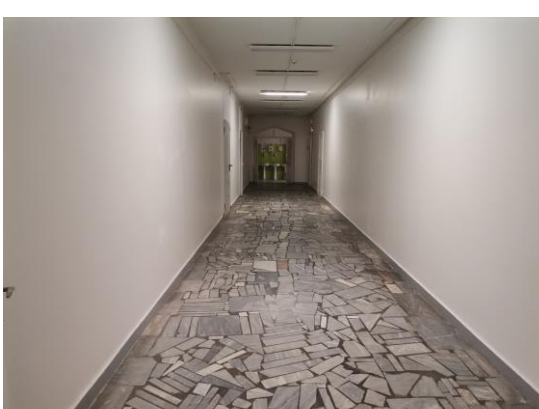


Фото 25



Фото 28

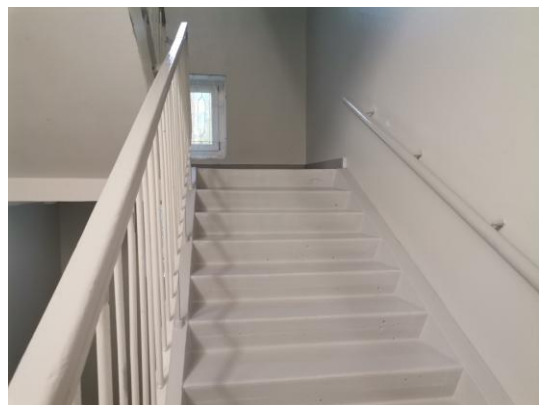


Фото 26



Фото 29

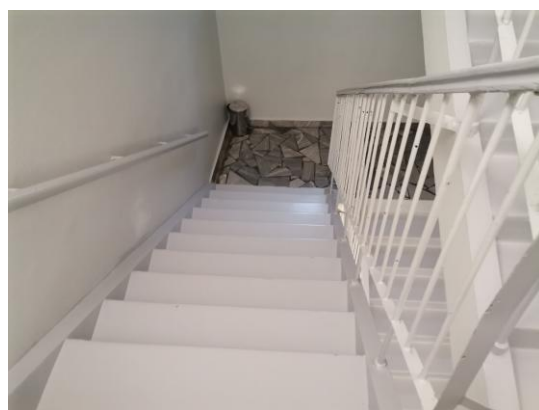


Фото 27



Фото 30

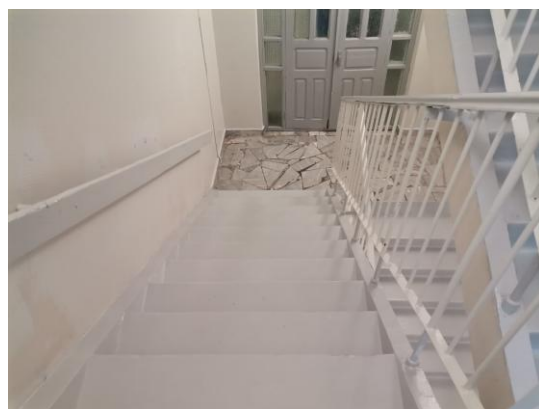


Фото 31

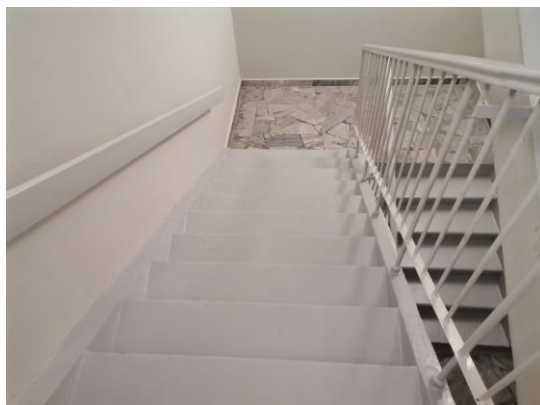


Фото 32

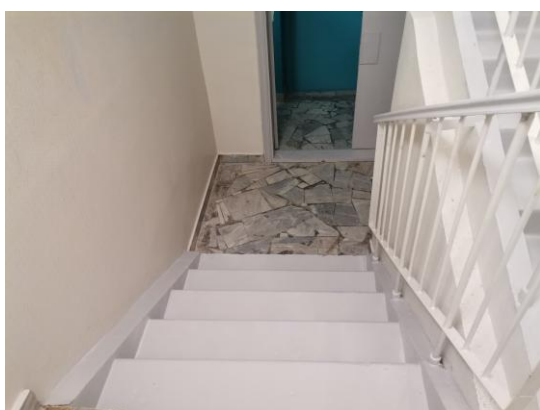


Фото 33

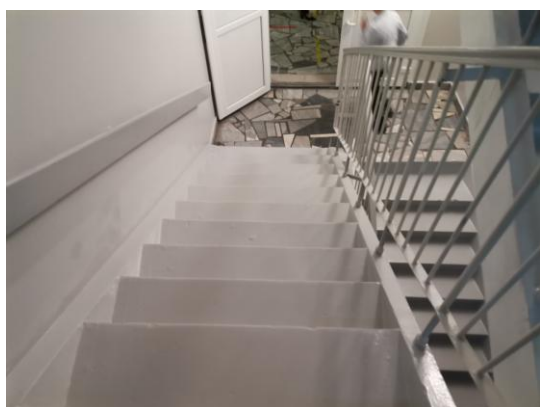


Фото 34



Фото 35



Фото 36



Фото 37



Фото 40



Фото 38

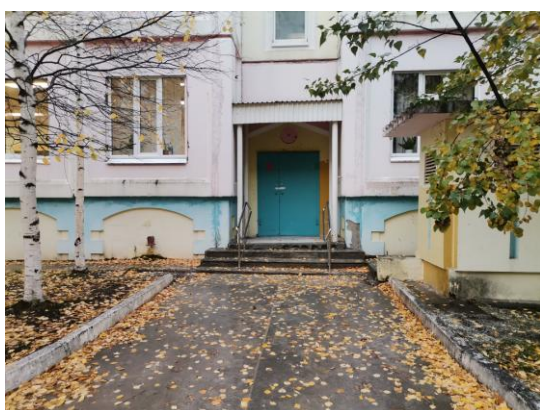


Фото 41

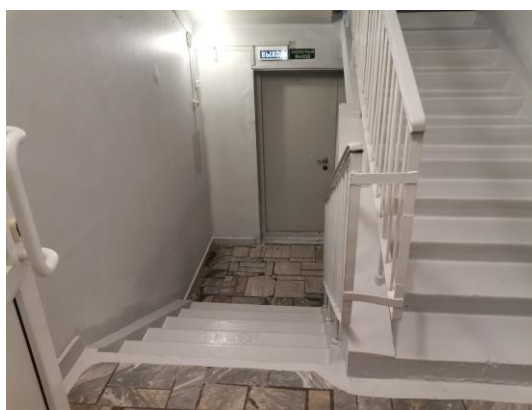


Фото 39



Фото 42

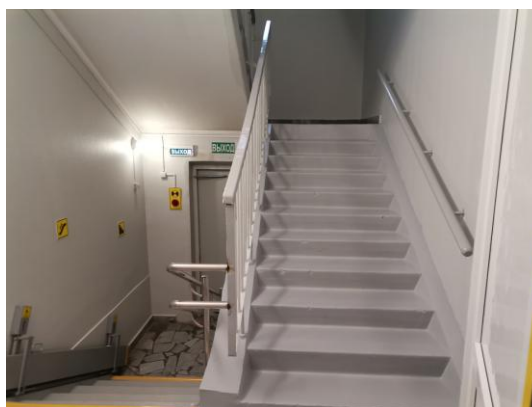


Фото 43



Фото 46



Фото 44



Фото 47



Фото 45



Фото 48



Фото 49



Фото 52



Фото 50



Фото 53



Фото 51



Фото 54



Фото 55



Фото 56



Фото 57



Фото 58



Фото 59



Фото 60



Фото 61



Фото64



Фото 62



Фото 65



Фото 63





## Решение комиссии

### «Определение на соответствие объектов социальной инфраструктуры (ОСИ)»

г. Нижневартовск

24.09.2021г.

Комиссией в составе:

Председатель комиссии:

Директор МБОУ «СШ №40» - Домбровская И. В.

Члены комиссии:

Зам. директора по АХР МБОУ «СШ №40» - Емцова Н. В.

Зам. директора по безопасности МБОУ «СШ №40» - Яшин С. И.

#### Цели:

Определение текущего состояния доступности ОСИ для инвалидов всех категорий представителей маломобильных групп населения.

#### Задачи:

Определение текущего уровня доступности объекта, разработка мероприятий, в том числе компенсирующих, направленных на повышение уровня доступности ОСИ, соблюдением «разумного применения» и «универсального дизайна», действующего законодательства в РФ, регламентирующего данную категорию.

#### Выводы и предложения:

В части СФЗ Доступно частично – избирательно (не все нозологии инвалидности);

- 1) Соответствие нормативам лишь основных функциональных зон (досягаемости мест целевого назначения) для отдельных категорий инвалидов
- 2) Организованы специально выделенные пути и места обслуживания для отдельных категорий инвалидов, а также специальные участки для их обслуживания - по варианту "Б" (СП 35-101-2001, Актуализированная редакция СП 59.13330.2020)

В части СФЗ Доступно условно:

Требования нормативных документов в планировании и строительстве не выполнены, в части, технически невозможны: Решение об условной доступности принимается при исполнении следующих условий:

- согласование с представителями потребителя (ООИ) в качестве приемлемых имеющиеся нарушения некоторых параметров структурно-функциональных элементов;
- при организации помощи инвалиду (другому МГН) со стороны сотрудников учреждения для получения услуги на этом объекте, в том числе при использовании дополнительных индивидуальных технических средств (например, шагающего подъемника, «скаломобиля»);
- при организации иной альтернативной формы обслуживания (на дому, в другом месте пребывания инвалида, дистанционно, в другом учреждении);

В части СФЗ Временно недоступно -

\* Архитектурно-планировочные и организационные решения отсутствуют либо ранее данные не выполнены, требуют дополнительных согласований:

- параметры структурно-планировочных элементов не соответствуют нормативным требованиям;
- нет альтернативных форм обслуживания;

Роль	Член комиссии	Решение
Председатель комиссии	Домбровская И. В.	
Член комиссии	Емцова Н. В.	
Член комиссии	Яшин С. И.	

Приложение А.3

Директор  
МБОУ «СШ №40»

\_\_\_\_\_ / И.В. Домбровская/

График проведения работ по адаптации

Год	Квартал	Управленческое решение (план работ по адаптации)		Примечание
		Перечень мероприятий (Таблицы 4.1; 4.2; 4.3; 4.4.)	Пункт перечня (кратко)	
				При наличии выделения денежных средств
				При наличии выделения денежных средств
				При наличии выделения денежных средств
				При наличии выделения денежных средств
				При наличии выделения денежных средств
				При наличии выделения денежных средств
				При наличии выделения денежных средств
				При наличии выделения денежных средств
				При наличии выделения денежных средств
				При наличии выделения денежных средств
				При наличии выделения денежных средств
				При наличии выделения денежных средств
				При наличии выделения денежных средств
				При наличии выделения денежных средств
				При наличии выделения денежных средств

Приложение А.4

Директор  
МБОУ «СШ №40»

\_\_\_\_\_ / И.В. Домбровская/

График контрольных проверок (оценка результат исполнения плана по адаптации, с размещением (обновлением) информации на картах доступности: [www.zhit-vmeste.ru](http://www.zhit-vmeste.ru); [www.kartadostupnosti.ru](http://www.kartadostupnosti.ru); [www.tismgr.adhmao.ru](http://www.tismgr.adhmao.ru);) )

Год	Квартал	Управленческое решение (план работ по адаптации)		Отметка о проведении проверки (исполнено/не исполнено)	Ф.И.О. Эксперта
		Перечень мероприятий (Таблицы 4.1; 4.2; 4.3; 4.4.)	Пункт перечня (кратко)		